

MANUAL TÉCNICO

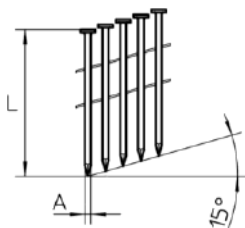
MÁQUINA DE PREGAR LMA CN70



INFORMAÇÃO TÉCNICA

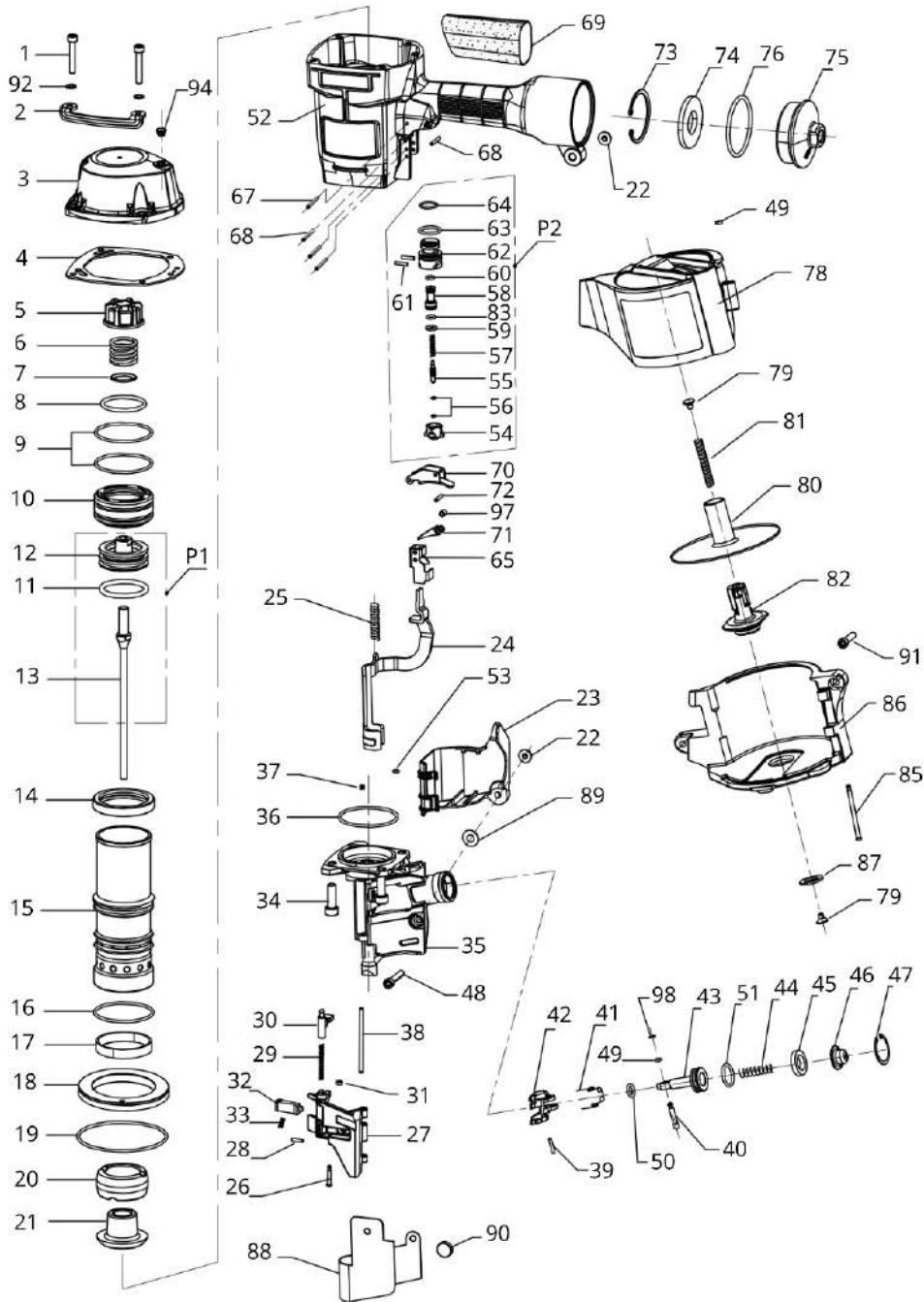
Altura	Largura	Comprimento	Peso
309 mm	128 mm	315 mm	3.67 kg
Pressão de trabalho	5 – 8 bar		
Consumo de ar	1.70L / disparo a 6 bar		
Carregador	225 – 300 pregos		
Emissão de vibração	3.96 m/s ²		
Erro	1.50 m/s ²		

O valor de emissão de vibração acima mencionado é um valor característico da ferramenta e não representa a influência no sistema mão-braço durante o uso da ferramenta. Qualquer influência no sistema mão-braço ao usar a ferramenta dependerá, por exemplo, da força com que é agarrado o equipamento, a pressão de contacto exercida, a direção de trabalho, o ajuste da pressão do ar, a peça de trabalho, a base de trabalho, etc.



CONSUMÍVEL – CNW

Diâmetro (A)	2.3 – 2.9 mm
Comprimento (L)	45 – 70 mm



LISTA DE PEÇAS – LMA CN70

Nº	Código	Descrição	Nº	Código	Descrição
1	610570	Parafuso M6x32	49	420170	Freio (A)
2	320470	Protetor lateral	50	510320	O-Ring 10x2.65
3	110130	Tampa cilindro	51	510430	O-Ring 20x2.65
4	520120	Junta	52	110110	Corpo
5	410170	Travão pistão	53	510090	O-Ring 4x1.5
6	620260	Mola pressão	54	420080	Tampa válvula gatilho
7	320610	Vedante	55	320110	Disparador
8	510570	O-Ring 41.2x3.55	56	510030	O-Ring 2.5x1.4
9	510990	O-Ring 55x3.1	57	620050	Mola válvula gatilho
10	421410	Diafragma Cilindro	58	330010	Vedante disparador
11	510970	O-Ring 44x4.5	59	510240	O-Ring 8.6x1.9
12	310140	Pistão	60	512080	O-Ring 5.5x2
13	322080	Martelete	61	640250	Cavilha B3x15
14	420350	Anel vedante cilindro	62	420090	Caixa Válvula
15	310130	Cilindro	63	510410	O-Ring 18.3x2.65
16	510730	O-Ring 56x2.65	64	512070	O-Ring 15.8x1.9
17	520110	Vedante cilindro	65	320620	Travão de segurança
18	420340	Cilindro válvula	67	640190	Cavilha pressão 3x32
19	511660	O-Ring 84x3.05	68	640150	Cavilha pressão 3x24
20	410130	Amortecedor A	69	410140	Punho de Borracha
21	410120	Amortecedor B	70	320570	Gatilho
22	610330	Porca M6	71	320560	Contacto de segurança
23	420390	Proteção	72	640340	Cavilha pressão 3x16
24	320600	Contacto de Segurança	73	630020	Freio 52
25	620250	Mola de segurança	74	420110	Filtro
26	322210	Cavilha	75	110030	Tampa corpo
27	210170	Suporte	76	510760	O-Ring 58x3.55
28	640080	Cavilha pressão 3x12	78	420410	Tampa carregador
29	620240	Mola trinco	79	420240	Suporte mola (B)
30	210160	Trinco	80	320690	Prato de Suporte
31	420160	Freio (B)	81	620290	Mola
32	210150	Guia/Posicionador	82	420440	Regulador
33	620230	Mola	83	510220	O-Ring 6.7x1.8
34	610300	Parafuso M8x25	85	320260	Cavilha Carregador
35	210140	Morro	86	420430	Carregador
36	510670	O-Ring 50x1.8	87	410710	Anilha de plástico
37	420150	Freio	88	420420	Protetor
38	320190	Cavilha	89	320670	Anilha
39	640340	Cavilha pressão 3x16	90	410060	Freio borracha
40	320210	Cavilha empurrador	91	610240	Parafuso M6X35
41	620280	Mola empurrador	92	630070	Anilha de pressão
42	210180	Empurrador	94	410650	Freio de borracha
43	320640	Veio do empurrador	97	324520	Freio
44	620270	Mola	98	630190	Snap ring 3
45	410180	Amortecedor Veio			
46	320630	Tampa Veio			
47	630050	Freio 26	P1	D322081	Kit Martelete
48	610250	Parafuso M6x40	P2	T420091	Kit Válvula de gatilho



Declaração de Conformidade

O importador com sede na Rua da Aldeia Nova, nº 426, 4795-758 S. Tomé de Negrelos, declara que o modelo de máquina de pregar **LMA CN70** cumpre com a diretiva europeia 2006/42/CE, possuindo a declaração original do seu fabricante que a certifica.

1 Janeiro de 2019,

A handwritten signature in blue ink, consisting of a large, stylized 'A' followed by several vertical strokes, positioned above a horizontal line.

António Pereira