

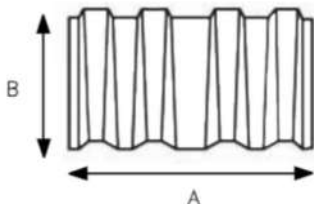
## MANUAL TÉCNICO

### MÁQUINA DE PNEUMÁTICA LMA CF-15



#### INFORMAÇÃO TÉCNICA

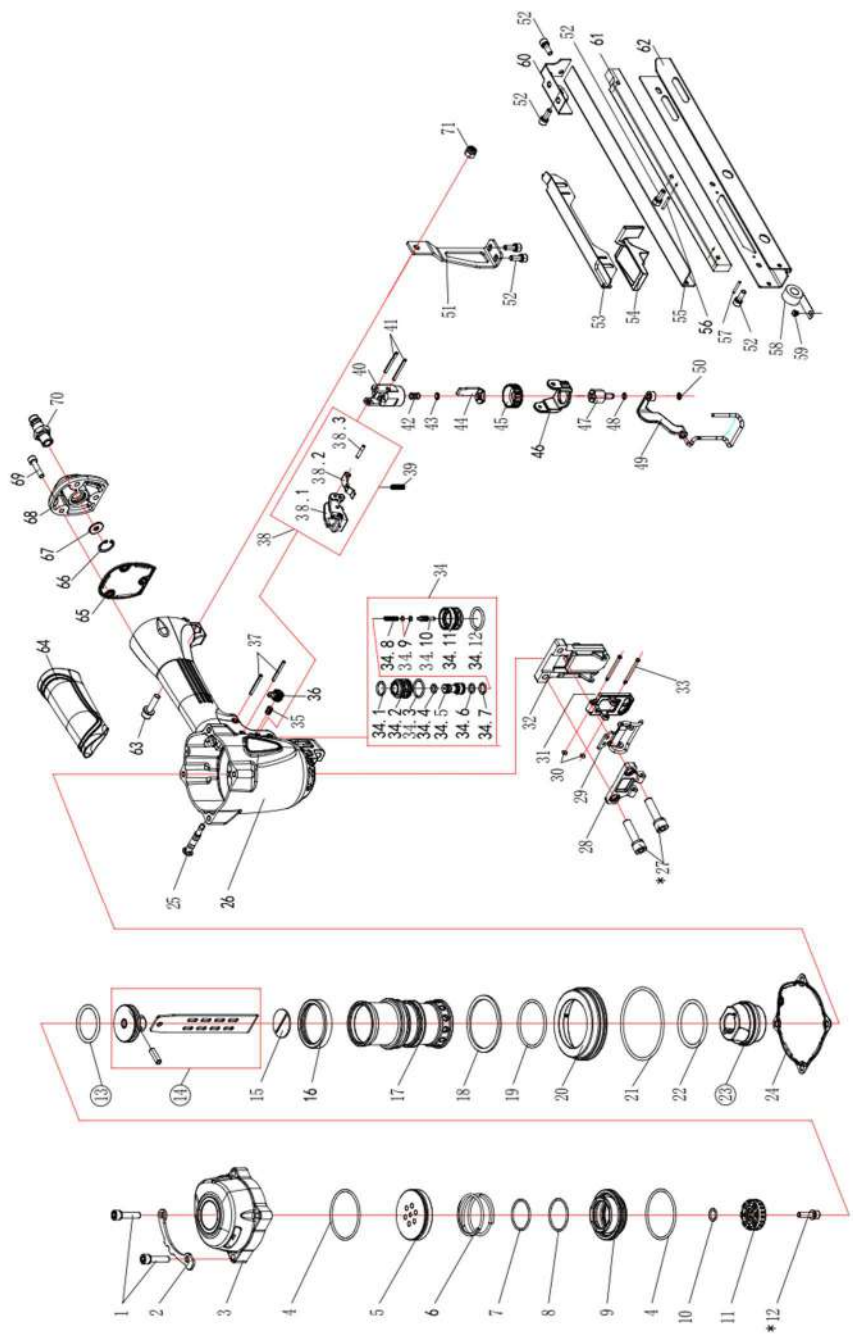
Peso	2.30 kg
Pressão de trabalho	5 – 8 bar
Consumo de ar	0.75L / disparo a 6 bar
Carregador	80 precintos



#### CONSUMÍVEL – CF25

Ponte exterior (A)	25 mm
Altura (B)	16 mm







### Declaração de Conformidade

O importador com sede na Rua da Aldeia Nova, nº 426, 4795-758 S. Tomé de Negrelos, declara que o modelo de máquina pneumática **LMA CF-15** cumpre com a diretiva europeia 2006/42/CE, possuindo a declaração original do seu fabricante que a certifica.

1 Janeiro de 2019,

A handwritten signature in blue ink, appearing to be 'António Pereira', written over a horizontal line.

António Pereira