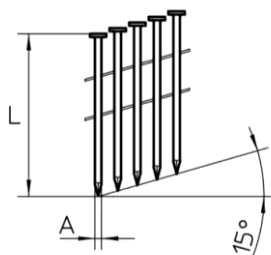


## MANUAL TÉCNICO

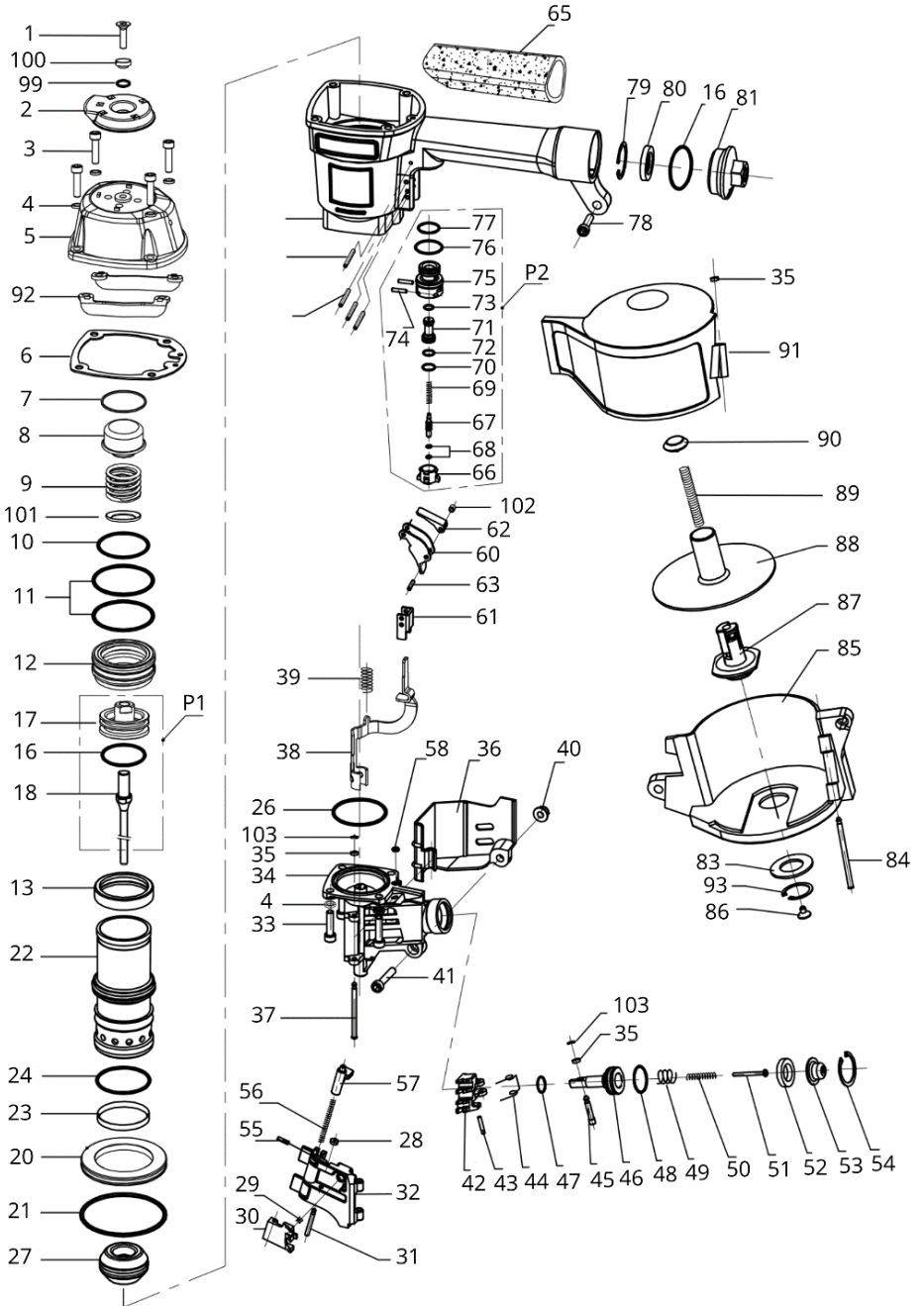
### MÁQUINA DE PREGAR LMA CN55



INFORMAÇÃO TÉCNICA			
Altura	Largura	Comprimento	Peso
295 mm	130 mm	335 mm	2.88 kg
Pressão de trabalho	5 – 8 bar		
Consumo de ar	1.20L / disparo a 6 bar		
Carregador	250 – 400 pregos		



CONSUMÍVEL – CNW	
Diâmetro (A)	2.1 – 2.5 mm
Comprimento (L)	32 – 57 mm



## LISTA DE PEÇAS – LMA CN55

Nº	Código	Descrição
1	610560	Parafuso M6x20
2	320750	Tampa Escape
3	610220	Parafuso M6x25
4	630070	Anilha 6
5	110290	Tampa cilindro
6	520310	Junta
7	320460	Vedante
8	410230	Travão pistão
9	620010	Mola pressão
10	510570	O-Ring 41.2x3.55
11	510700	O-Ring 53x2.65
12	310170	Diafragma Cilindro
13	410220	Anel vedante cilindro
16	510510	O-Ring 37.5x3.55
17	310310	Pistão
18	321410	Martelete
20	420780	Anel cilindro
21	511030	O-Ring 73x3.65
22	310300	Cilindro
23	520130	Vedante cilindro
24	510680	O-Ring 50x2.65
25	110320	Corpo
26	510670	O-Ring 50x1.8
27	410210	Amortecedor
28	420160	Freio (B)
29	620600	Mola
30	210410	Guia/Posicionador
31	321400	Cavilha
32	210400	Suporte
33	610210	Parafuso M6x22
34	210350	Morro
35	420170	Freio (A)
36	420180	Proteção
37	321300	Cavilha
38	321290	Contacto de Segurança
39	620640	Mola de Segurança
40	610330	Porca M6x35
41	610240	Parafuso M6x35
42	210390	Empurrador
43	640340	Cavilha Pressão 3x16
44	620610	Mola Empurrador
45	320210	Cavilha Empurrador
46	321390	Veio do Empurrador
47	510320	O-Ring 10x2.65
48	510430	O-Ring 20x2.65
49	620120	Mola (A)
50	620130	Mola (B)
51	320280	Guia mola

Nº	Código	Descrição
52	410440	Amortecedor Veio
53	320590	Tampa Veio
54	630050	Freio
55	640080	Cavilha de Pressão 3x12
56	620240	Mola trinco
57	210700	Trinco
58	510090	O-Ring 4x1.5
60	320570	Gatilho
61	322730	Guia de Segurança
62	320560	Contacto de segurança
63	640340	Cavilha de Pressão 3x16
64	640180	Cavilha de Pressão 3x30
65	410140	Punho de Borracha
66	420080	Tampa Válvula
67	320110	Disparador
68	510030	O-Ring 2.5x1.4
69	620050	Mola Disparador
70	510240	O-Ring 8.6 x1.9
71	330010	Vedante Disparador
72	510220	O-Ring 6.7x1.8
73	512080	O-Ring 5.5x2
74	640250	Cavilha B3x15
75	420090	Caixa Válvula
76	510410	O-Ring 18.3x2.65
77	512070	O-Ring 15.8x1.9
78	610200	Parafuso M6x20
79	630110	Freio 32
80	420540	Filtro
81	110310	Tampa Corpo
83	410430	Anilha
84	321420	Cavilha Carregador
85	420870	Carregador
86	420240	Suporte Mola (B)
87	420860	Regulador
88	420850	Prato de Suporte
89	620650	Mola
90	420520	Suporte Mola (A)
91	421580	Tampa Carregador
92	321380	Proteção lateral
93	630220	Freio 3x28
97	640170	Cavilha Pressão 3x28
99	510280	O-Ring 9x2
100	323180	Anilha
101	321540	Suporte Mola
102	324520	Freio
103	630190	Snap ring
P1	D321411	Kit Martelete
P2	T420091	Kit Válvula de gatilho



### Declaração de Conformidade

O importador com sede na Rua da Aldeia Nova, nº 426, 4795-758 S. Tomé de Negrelos, declara que o modelo de máquina de pregar **LMA CN55** cumpre com a diretiva europeia 2006/42/CE, possuindo a declaração original do seu fabricante que a certifica.

1 Janeiro de 2019,

A handwritten signature in blue ink, consisting of a large, stylized 'A' followed by several loops and a horizontal stroke.

---

António Pereira