

## MANUAL TÉCNICO

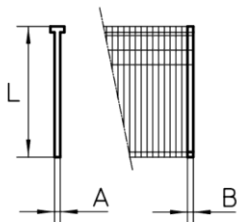
### MÁQUINA DE PNEUMÁTICA LMA F50P



#### INFORMAÇÃO TÉCNICA

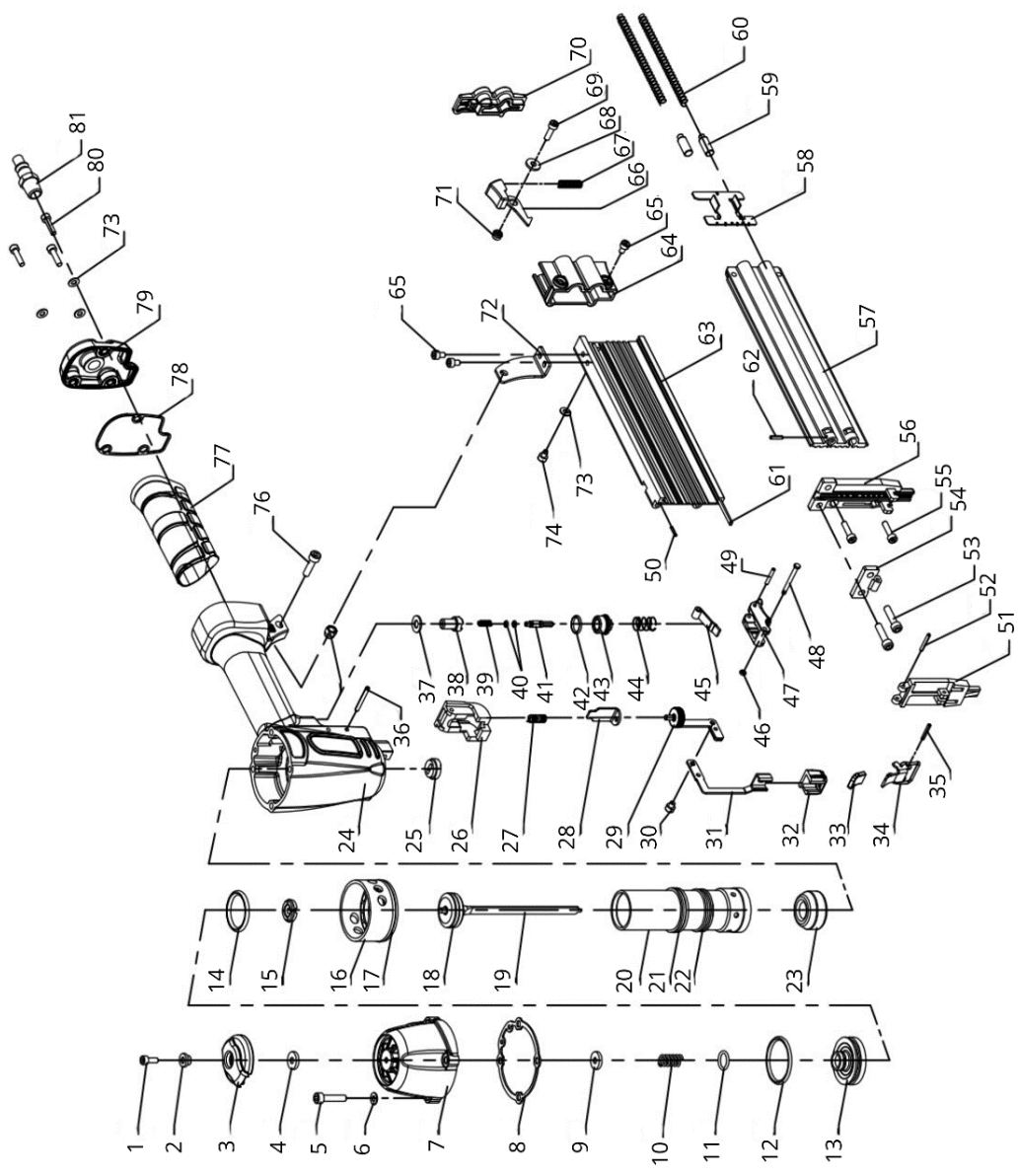
Altura	Largura	Comprimento	Peso
194 mm	60 mm	230 mm	1.22 kg

Pressão de trabalho	5 – 8 bar
Consumo de ar	0.50L / disparo a 6 bar
Carregador	100 brads



#### CONSUMÍVEL – BRADS 12

Laminado (AxB)	1.2 x 1.0 mm
Comprimento (L)	15 – 50 mm







### Declaração de Conformidade

O importador com sede na Rua da Aldeia Nova, nº 426, 4795-758 S. Tomé de Negrelos, declara que o modelo de máquina pneumática **LMA F50P** cumpre com a diretiva europeia 2006/42/CE, possuindo a declaração original do seu fabricante que a certifica.

1 Janeiro de 2019,

A handwritten signature in blue ink, consisting of a large, stylized 'A' followed by several vertical strokes, positioned above a horizontal line.

António Pereira